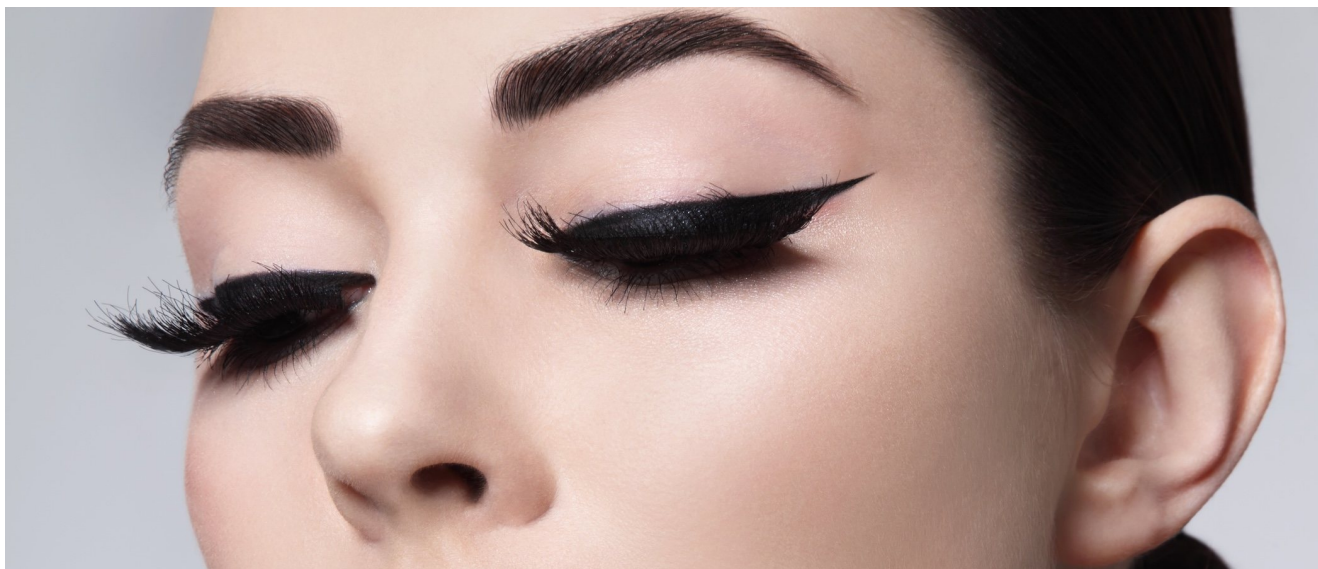


Qué eyeliner usar en función de tu color de ojos



Existen distintos colores de delineadores que favorecerán unas miradas u otras en función del color de las mismas.

El delineador de ojos color negro es el **más popular y utilizado** por gran cantidad de mujeres en la actualidad. Esto se debe a que fue uno de los primeros colores que surgieron para maquillarse los ojos además de que hoy en día el color negro es el más combinado en cuestiones de maquillaje de ojos. Aun así, la dureza del propio color puede hacer que no siempre sea el idóneo para todos los tipos de maquillaje, colores de ojos e incluso, de piel. Por ello, existen **distintas maneras de delinearse los ojos** y hacerse un eyeliner atendiendo al color de los mismos, resaltando la mirada. En la actualidad, el mercado ofrece distintos colores como marrón, morado, rojo, verde, azul, gris, entre otros. Y aunque será cada persona la que después decidirá que eyeliner utilizar, los más recomendados y provechosos en función de los distintos colores de ojos son los siguientes:



El eyeliner negro y el ojo muy oscuro da una sensación de dureza

1. **Ojos negros:** Si la persona posee un color de ojos negro se recomienda utilizar un eyeliner del mismo tono. Es decir, negro. También puede apostarse por un tono más claro, como por ejemplo el marrón. Estos colores **irán acorde con el color** de ojos y reforzarán la mirada. Además, de manera más excepcional se podrán utilizar delineadores con brillo para por la noche con el fin de darle un **toque más elegante y fiestero al maquillaje**. De igual manera, se recomienda no aplicar un eyeliner negro muy vistoso o gordo en caso de que se tenga un color de ojos muy oscuro ya que esto hará que la dureza del maquillaje pueda ser excesiva y no se consiga el efecto deseado. Finalmente, también existe la posibilidad de hacer uso de otros tonos oscuros dentro de la gama de morado, verde, bronce...Es cuestión de combinar y ahí también entrará en juego la ropa o estilismo.
2. **Ojos verdes:** Si la persona en cuestión posee los ojos verdes podrá utilizar un eyeliner color tostado que potenciará su mirada. Además, otros colores como dorado e incluso beige. Aun así, es

esencial tener en cuenta que dentro de cada color existen **distintos tipos de gamas** y por lo tanto, el color que más favorezca variará en este caso en función de tipo de iris que tenga la persona en cuestión. Por ejemplo, en ojos verdes más claros se recomienda utilizar un lápiz de tonos más oscuros mientras que en aquellos que tienen un tono verde más oscuro de ojos será mejor usar un eyeliner más claro que suavice la mirada y a su vez, potencie su color.



Los ojos azules o gris resaltarán con un color marrón o gris

1. **Ojos azules:** En el caso de tener los ojos azules se lucirá una mirada más ideal con un eyeliner azul pero de un distinto tono al del iris. Esto permitirá dar fuerza a la mirada siguiendo la temática azul. Además, también existen otras opciones de eyeliner como el tono violeta o incluso, grisáceo. Aun así, son muchas las personas con ojos azules que utilizan el negro para maquillar sus ojos y consiguen una perfecta mirada. La clave está por lo tanto en probar las distintas fórmulas que se ofrecen e ir encontrando la que **más refleja el estilo o personalidad** de

cada uno.

2. **Ojos marrones:** Para aquellas personas que tengan los ojos marrones, existen gran cantidad de colores de eyeliner que pueden aplicarse con éxito. Este es el caso de colores tales como el negro, el verde oscuro, el granate, el azul claro, el dorado oscuro...



El delineador verde resaltara los ojos marrones y avellana

1. **Ojos avellana:** Este es otro color muy extendido entre las personas. Y aunque en ocasiones se apliquen los mismos colores que vendrían bien para el marrón, hay que saber diferenciar ambos colores. Lo fundamental es resaltar tu mirada, por lo que en este caso, se recomienda hacer uso de un lápiz verdoso con el fin de **que se vean los ojos más claros de lo normal o incluso, con un toque verde.** Si por el contrario, se quiere oscurecer el aspecto de la mirada bastará con usar un eyeliner más oscuro como el negro o el marrón.

TRUCOS EN EL USO DE EYELINER

A la hora de pintarse la zona del ojo existen una serie de

trucos y consejos que, a nivel general, ayudarán a la persona a conseguir un mejor **resultado y potenciar su mirada** al máximo. Algunos de ellos son los siguientes:

- Utilizar un **color más arriesgado** para maquillar los ojos en salidas que sean de noche.
- Para los más inexpertos existe la opción de **colocar una tira de celo en el lagrimal** exterior del ojo y delinear sobre el adhesivo sin miedo a equivocarse. Al quitar el celo, la línea quedará perfecta.
- Los eyeliner de color se ven mejor cuando se **aplican muy cerca de las pestañas** sin dejar ningún espacio. Por lo que, si se busca resaltar el color, deberá de aplicarse de esta manera.



Si lo quieres disimulado aplicadlo muy cerca de las pestañas

- Nunca se recomienda **estirar el ojo cuando se dispone a realizar el delineado**. Aunque es algo que muchas personas suelen hacer, esto provocará que el eyeliner no quede perfecto ya que se **está deformando el ojo durante**

el momento de maquillarlo

- Si se ha realizado el eyeliner y en el resultado se observa una pequeña curva o defecto, no habrá necesidad de borrar todo y empezar de nuevo. **Bastará con usar un bastoncillo** o incluso, con cuidado, una toallita que permita retocar el ojo.
- Es importante conocer cual es la forma de ojos antes de comenzar a diseñar el maquillaje ya que aunque no lo parezca, esta influye tremendamente en el resultado. Por ejemplo, el **diseño del rabillo podrá variar** en función de la longitud, tamaño y forma del ojo.

Fuente: bekiabelleza.com